



PREFEITURA MUNICIPAL DE ITAJAÍ
SECRETARIA DE PLANEJAMENTO E DESENVOLVIMENTO URBANO



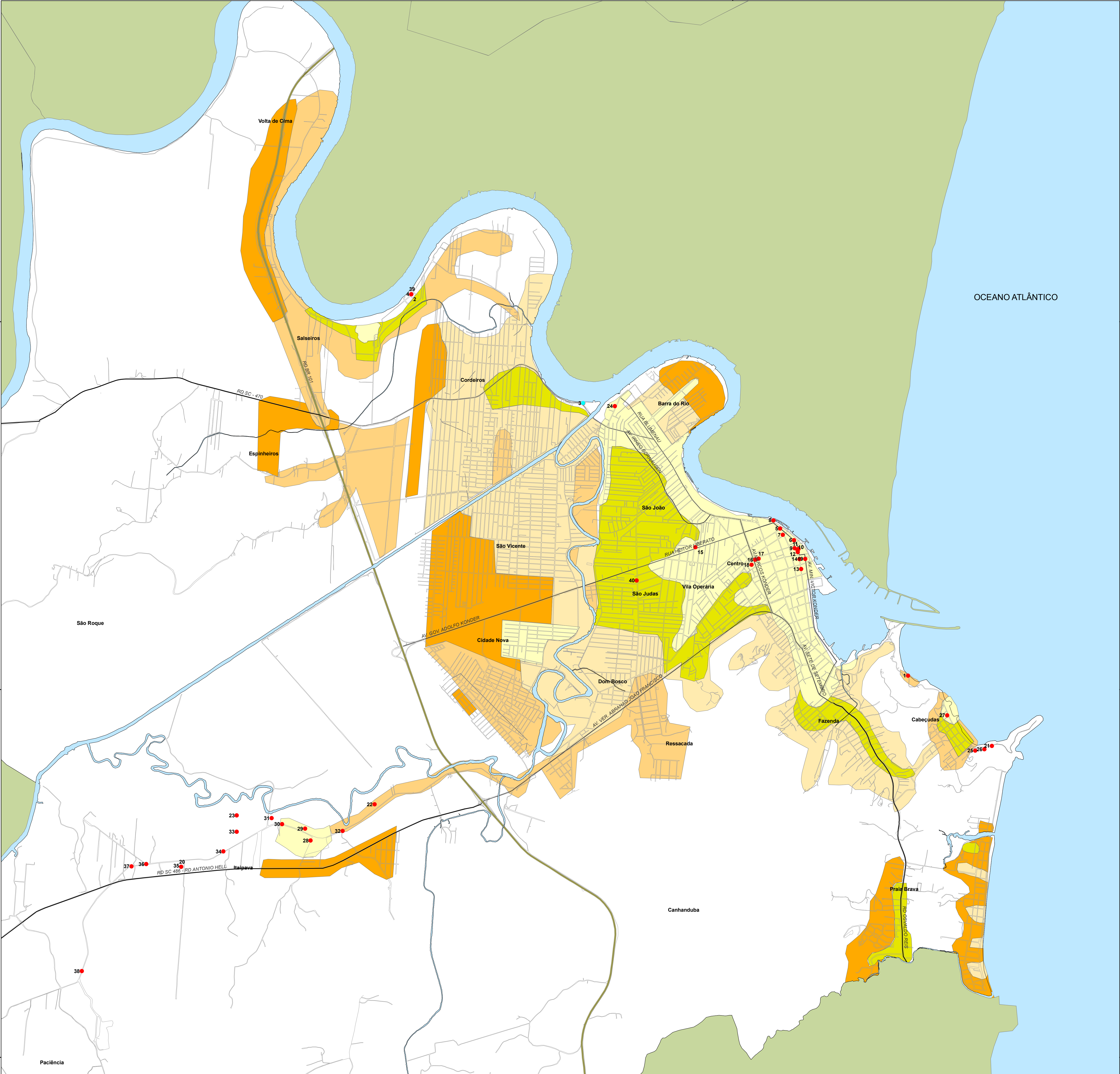
PLANO DIRETOR DE ITAJAÍ - SC
Por Uma Cidade Melhor e Para Todos



MAPA HISTÓRICO



UNIVERSIDADE DO VALE DO ITAJAÍ - UNIVALI
LABORATÓRIO DE GERENCIAMENTO COSTEIRO INTEGRADO
LABORATÓRIO DE GEOPROCESSAMENTO E SENSORIAMENTO REMOTO



Legenda

- Pontos Históricos

Evolução Urbana (ano) Fonte: Amarildo Madeira - SPDU

- 1940
- 1955
- 1970
- 1984
- 1995

- Avenidas
- BR 101
- Rodovias
- Ruas
- Sistema viário

PROJEÇÃO UNIVERSAL TRANSVERSA DE MERCATOR
DATUM HORIZONTAL: SAD 69
ORIGEM DA METRAGEM UTM: "EQUADOR E MERIDIANO 51° W. GR."
ACRESCIDAS AS CONSTANTES: 10 000 000 m E 500 000 m,
RESPECTIVAMENTE

2.000 0 2.000 m

- Escala Gráfica -

| Paisagens Notáveis | | Sítios Arqueológicos | |
|---|----|------------------------------------|----|
| Bico do Papagaio | 1 | Sítio Arqueológico Cabeçadas | 21 |
| Vila Votorantin | 2 | Sítio Arqueológico Itaipava I | 22 |
| Lugares de Memória | | Sítio Arqueológico Itaipava II | 23 |
| Sesmarias | 3 | Patrimônio Notável | |
| Vila Votorantin | 4 | União de Papéis Ind. Com. LTDA. | 24 |
| Imóveis Tombados | | Marambaia Cabeçadas | 25 |
| Cia. Bauer | 5 | Igrejinha Cabeçadas | 26 |
| Casa Malburg | 6 | Olaria I | 27 |
| Almeida e Voigh | 7 | Olaria II | 28 |
| Portobras / DNPVN | 8 | Capela São Pedro | 29 |
| Igreja da Imaculada Conceição | 9 | Olaria Wippel | 30 |
| Hotel Rota do Mar | 10 | Chaminé antiga Olaria década de 60 | 31 |
| Casa Burghardt | 11 | Olaria III | 32 |
| Casa Konder | 12 | Olaria Verde Vale | 33 |
| Casa Lins | 13 | Olaria Biz | 34 |
| Casa Mello | 14 | Estação Vereza | 35 |
| Fábrica Renaux | 15 | Olaria IV | 36 |
| Palácio Marcos Konder | 16 | Olaria V | 37 |
| Col. Victor Meirelles – C.C. Dide Brandão | 17 | Casa Vieira | 38 |
| Igreja Matriz do Santíssimo Sacramento | 18 | Vila Votorantin | 39 |
| Centro de Cultura Popular – Mercado | 19 | Asilo Dom Bosco | 40 |
| Estação Ferrov. Engenheiro Vereza | 20 | | |

